

KIEROWNICE MTB

Zaawansowane kierownice z karbonu i ekonomiczne z aluminium. Gięte i proste, szerokie i wąskie. Wszystko czego potrzeba.



Truvativ Jerome Clementz PadLoc

Masa: 240 g

Pracując z JerOMEM Clementzem stworzono kierownicę z serii BlackBox—750 mm karbonowej perfekcji. Z 5° wygięcia górnego i 7° wygięcia wstecznego ta sygnowana kierownica zapewnia sztywność przy minimalnej wadze, dzięki czemu można pokonać każdy zakręt z precyzją. Teraz dzięki odpowiednim, skośnym nacięciom na końcach kompatybilna z systemem gripów PadLoc, zapobiegającym obracaniu się chwytów na kierownicy.

SPECYFIKACJA:

- Długość: 750 mm
- Materiał: włókna karbonowe
- Wykończenie: jednokierunkowe włókna karbonowe, wzmocnienie w okolicach styku z mostkiem
- Wygięcie wsteczne: 7°
- Wygięcie górne: 5°
- Wielkość wzniosu: 20 mm
- Średnica mocowania: 31,8 mm

TV006618064000 | 1700995 z PadLoc 750mm 20mm 31,8 karbon
 TV006618064010 | 1700859 do PadLoc 750mm 20mm 31,8 karbon



Truvativ Descendant CoLab Series

Masa (JC/SS/KS/MS): 219/340/349/340 g

CoLab to seria kierownic łącząca najwyższe wyrafinowanie technologiczne z indywidualnymi stylami profesjonalnych zawodników, który przyczynili się do ich stworzenia. Każda z nich w kształcie i wyglądzie uwzględnia inne preferencje i wymagania stawiane przez riderów którzy je sygnują. Na końcach oznaczenia pozwalające wykonać odpowiednie, skośne nacięcia kompatybilne z systemem gripów PadLoc, zapobiegającym obracaniu się chwytów na kierownicy.

SPECYFIKACJA:

- Długość (JC/SS/KS/MS): 750/780/808/780 mm
- Materiał: włókna karbonowe
- Wykończenie: jednokierunkowe włókna karbonowe, wzmocnienie w okolicach styku z mostkiem
- Wygięcie wsteczne (JC/SS/KS/MS): 7/7/9/7°
- Wygięcie górne (JC/SS/KS/MS): 5/5/5/5°
- Wielkość wzniosu (JC/SS/KS/MS): 20/25/25/25 mm
- Średnica mocowania: 31,8 mm

TV006618072000 | 1700749 JC - Jerome Clementz 750mm 20mm 31,8 karbon
 TV006618074000 | 1700365 SS - Steve Smith DH 780mm 25mm 31,8 karbon
 TV006618075000 | 1700365 KS - Kyle Strait DH 808mm 25mm 31,8 karbon
 TV006618076000 | 1700365 MS - Martin Soderstrom DH 780mm 25mm 31,8 karbon



Truvativ Descendant Flat Bar

Bezkompromisowa kontrola i styl. Bazująca na szerokości kierownicy gwiazdy sceny Enduro Jeroma Clementz'a, karbonowa lub aluminiowa, kierownica zapewnia komfort i kontrolę użytkownikom oczekującym agresywnej pozycji, którą daje prosta kierownica. Seria kierownic Descendant to nowy wzorec w dziedzinie kontroli i komfortu.

SPECYFIKACJA:

- Długość (karbon/aluminium): 750/760 mm
- Materiał: włókna karbonowe lub stop aluminium 7050
- Wykończenie: czarne
- Wygięcie wsteczne: 7°
- Wielkość wzniosu: 0 mm
- Średnica mocowania: 31,8 mm

TV006618067000 | 1700695 750mm 31,8 karbon
TV006618070000 | 1700299 760mm 31,8 czarny

Truvativ Descendant Riser Bar

Połącz wypróbowane gięcia, szerokość i materiały z brakiem jakichkolwiek ustępstw a otrzymasz nowe kierownice Descendant z karbonu lub aluminium 7050. Są sztywne, odporne, godne zaufania i dają komfort oraz dobre czucie roweru. Descendant to nowy standard kontroli i komfortu.

SPECYFIKACJA:

- Długość (karbon/aluminium): 750/760 mm
- Materiał: włókna karbonowe lub stop aluminium 7050
- Wykończenie: czarne
- Wygięcie wsteczne: 7°
- Wygięcie górne: 5°
- Wielkość wzniosu: 20 mm
- Średnica mocowania: 31,8 mm

TV006618066000 | 1700689 750mm 20mm 31,8 karbon
TV006618069000 | 1700299 760mm 20mm 31,8 czarny



Truvativ Descendant DH

Potrzebujesz kierownicy szerokiej, sztywnej, mocnej i zdolnej do wygrania mistrzostwa świata. Oto ona. Nowy Descendant DH czerpie z bogatej historii mistrzowskich tytułów, zaadaptowanej do dzisiejszych, agresywnych, tras i użytkowników. Descendant DH to centrum dowodzenia kontroli zakrętów.

SPECYFIKACJA:

- Długość: 800 mm
- Materiał: aluminium 7050
- Wykończenie: czarne
- Wygięcie wsteczne: 9°
- Wygięcie górne: 5°
- Wielkość wzniosu: 25 mm
- Średnica mocowania: 31,8 mm

TV006618068000 | 1700329 800mm 25mm 31,8 czarny



Truvativ BooBar z PadLoc

Masa: 340 g

Kierownica przeznaczona do użytku DH. Wykonana jest z aluminium 7050. Używa jej wielu zawodników pucharu świata w zjeździe. Odznacza się dużą szerokością ułatwiającą kontrolę podczas ekstremalnego DH. Teraz dzięki odpowiednim, skośnym nacięciom na końcach kompatybilna z systemem gripów PadLoc, który zapobiega obracaniu się chwytów na kierownicy.

SPECYFIKACJA:

- Długość: 780 mm
- Materiał: cieniowane aluminium 7050
- Wykończenie: czarne, anodowane i szare
- Wygięcie wsteczne: 7°
- Wygięcie górne: 5°
- Wielkość wzniosu: 20/30 mm
- Średnica mocowania: 31,8 mm

TV006618065000 | 1700475 z PadLoc 780mm 20mm 31,8 czarny
TV006618065010 | 1700335 do PadLoc 780mm 20mm 31,8 czarny



Truvativ Hussefelt

Masa: 305 g

Kierownica przeznaczona do użytku DH/AM. Wykonana jest z aluminium 66. Odznacza się dużą szerokością ułatwiającą kontrolę podczas ekstremalnego DH i AM.

SPECYFIKACJA:

- Długość: 700 mm
- Materiał: cieniowane aluminium 66
- Wykończenie: czarne, anodowane i białe
- Wygięcie wsteczne: 9°
- Wygięcie górne: 5°
- Wielkość wzniosu: 20/40 mm
- Średnica mocowania: 31,8 mm

TV006615140000 | 1700199 700mm 20mm 31,8 czarny mat., szt.
TV006615140010 | 1700199 700mm 40mm 31,8 czarny mat., szt.



Truvativ Hussefelt Comp

Masa: 347 g

Kierownica przeznaczona do użytku DH/AM. Wykonana jest z aluminium 6061. Odznacza się dużą szerokością ułatwiającą kontrolę podczas ekstremalnego DH i AM.

SPECYFIKACJA:

- Długość: 680 mm
- Materiał: cieniowane aluminium 66
- Wykończenie: czarne, anodowane
- Wygięcie wsteczne: 9°
- Wygięcie górne: 5°
- Wielkość wzniosu: 20/40 mm
- Średnica mocowania: 31,8 mm

TV006615141000 | 1700135 700mm 20mm 31,8 czarny mat., szt.
TV006615141010 | 1700135 700mm 40mm 31,8 czarny mat., szt.



Truvativ Noir T30 gięta

Masa: 188 g

Kierownica przeznaczona do użytku w MTB XC oraz All-Mountain. Wykonana jest z wysokiej jakości włókien karbonowych. Odznacza się niską wagą oraz wysokim komfortem użytkowania. Charakteryzuje się dużym współczynnikiem tłumienia drgań.

SPECYFIKACJA:

- Długość: 680 mm
- Materiał: włókna karbonowe
- Wykończenie: jednokierunkowe włókna karbonowe, wzmocnienie w okolicach styku z mostkiem
- Wygięcie wsteczne: 9°
- Wygięcie górne: 5°
- Wielkość wzniosu: 20 mm
- Średnica mocowania: 31,8 mm

TV006615136060 | 1700695 T30 700mm 25mm 31,8 karbon, szt.



Truvativ Noir T30 prosta

Masa: 130 g

Kierownica przeznaczona do użytku w MTB XC oraz All-Mountain. Wykonana jest z wysokiej jakości włókien karbonowych. Odznacza się niską wagą oraz wysokim komfortem użytkowania. Charakteryzuje się dużym współczynnikiem tłumienia drgań.

SPECYFIKACJA:

- Długość: 600/700 mm
- Materiał: włókna karbonowe
- Wykończenie: jednokierunkowe włókna karbonowe, wzmocnienie w okolicach styku z mostkiem
- Wygięcie wsteczne: 5°
- Średnica mocowania: 31,8 mm

TV006615136020 | 1700695 700mm 5°, 31,8, gięta do tyłu 10°, karbon, szt.



Truvativ Holzfeller

Masa: 317/310 g

Kierownica przeznaczona do użytku w dyscyplinach grawitacyjnych. Wykonana jest z aluminium 7050. Odznacza się bardzo dużą wytrzymałością oraz sztywnością.

SPECYFIKACJA:

- Długość: 730 mm
- Materiał: cieniowane aluminium 7050
- Wykończenie: czarne, anodowane i białe
- Wygięcie wsteczne: 9°
- Wygięcie górne: 5°
- Wielkość wzniosu: 20/40 mm
- Średnica mocowania: 31,8 mm

TV006615139000 | 1700289 730mm 20mm 31,8 czarny mat., szt.
TV006615139010 | 1700289 730mm 40mm 31,8 czarny mat., szt.



Truvativ Stylo T40 prosta

Masa: 268 g (700 mm)

Estetycznie wykonana kierownica przeznaczona do użytku MTB XC. Charakteryzuje się niską wagą oraz wysoką sztywnością. Zwiększona długość pozwala na lepszą kontrolę roweru podczas ekstremalnej jazdy.

SPECYFIKACJA:

- Długość: 580/700mm
- Materiał: cieniowane aluminium 7050
- Wykończenie: czarne, anodowane
- Wygięcie wsteczne: 5°
- Średnica mocowania: 31,8mm

TV006615137000 | 1700259 580mm 5° 31,8 czarny mat., szt.
TV006615137010 | 1700269 700mm 5° 31,8 czarny mat., szt.



Truvativ Stylo T30 prosta

Masa: 161 g

Estetycznie wykonana kierownica przeznaczona do użytku MTB XC. Charakteryzuje się niską wagą oraz wysoką sztywnością. Zwiększona długość pozwala na lepszą kontrolę roweru podczas ekstremalnej jazdy.

SPECYFIKACJA:

- Długość: 600 mm
- Materiał: cieniowane aluminium AL-66
- Wykończenie: czarne, anodowane
- Wygięcie wsteczne: 5°
- Średnica mocowania: 31,8mm

TV006615137030 | 1700145 T30 600mm 5° 31,8 czarny mat., szt.



Truvativ Stylo T30 gięta

Masa: 282 g

Estetycznie wykonana kierownica przeznaczona do użytku MTB XC. Charakteryzuje się niską wagą oraz wysoką sztywnością. Zwiększona długość pozwala na lepszą kontrolę roweru podczas ekstremalnej jazdy.

SPECYFIKACJA:

- Długość: 700 mm
- Materiał: cieniowane aluminium 66
- Wykończenie: czarne, anodowane
- Wygięcie wsteczne: 9°
- Wygięcie górne: 5°
- Wielkość wzniosu: 20/30 mm
- Średnica mocowania: 31,8 mm

TV006615137090 | 1700199 700mm 20mm 31,8 czarny mat., szt.
TV006615137100 | 1700199 700mm 30mm 31,8 czarny mat., szt.



Truvativ Stylo T20 prosta

Masa: 192 g

Estetycznie wykonana kierownica przeznaczona do użytku MTB XC. Charakteryzuje się niską wagą oraz wysoką sztywnością. Zwiększona długość pozwala na lepszą kontrolę roweru podczas ekstremalnej jazdy.

SPECYFIKACJA:

- Długość: 600 mm
- Materiał: cieniowane aluminium 6061
- Wykończenie: czarne, anodowane
- Wygięcie wsteczne: 5°
- Średnica mocowania: 31,8 mm

TV006615137040 | 170089 T20 600mm 5° 31,8 czarny mat., szt.



Truvativ Stylo T20 gięta

Masa: 320 g

Estetycznie wykonana kierownica przeznaczona do użytku MTB XC. Charakteryzuje się niską wagą oraz wysoką sztywnością. Zwiększona długość pozwala na lepszą kontrolę roweru podczas ekstremalnej jazdy.

SPECYFIKACJA:

- Długość: 680 mm
- Materiał: cieniowane aluminium 6061
- Wykończenie: czarne, anodowane
- Wygięcie wsteczne: 9°
- Wygięcie górne: 5°
- Wielkość wzniosu: 20/30 mm
- Średnica mocowania: 31,8 mm

TV006615137110 | 1700135 680mm, 20mm, 31,8mm, czarny mat., szt.
TV006615137120 | 1700135 680mm, 30mm, 31,8mm, czarny mat., szt.

WSPORNIKI

Truvativ oferuje pełną gamę wsporników kierownicy i siódła w dopasowanych graficznie liniach produktów odpowiadających na potrzeby każdego użytkownika rowerów MTB.



Truvativ Descendant

Masa: 149-168 g

Nowy wspornik kierownicy Descendant odkuwany 3D z aluminium 7075 i frezowany CNC w celu zmniejszenia masy perfekcyjnie pasuje do kierownic Descendant, również wyglądem. Jest mocny by sprostać wymaganiom najcięższych tras na świecie prowadząc Cię we właściwym kierunku.

SPECYFIKACJA:

- Materiał korpusu: odkuwane 3D z aluminium AL-7075, frezowane CNC
- Długości: 40/50/60°
- Średnica sterów: 1" 1/8"
- Kąt nachylenia: 0°
- Średnica mocowania: 31,8 mm
- Śruby: CrMo

TV006518018000 | 1700285 40mm 0° 31,8 1-1/8 czarny mat
 TV006518018001 | 1700285 50mm 0° 31,8 1-1/8 czarny mat
 TV006518018002 | 1700285 60mm 0° 31,8 1-1/8 czarny mat



Truvativ Holzfeller

Masa: 190 g (40 mm)

Mostek przeznaczony do użytku w dyscyplinach grawitacyjnych. Odznacza się bardzo dużą wytrzymałością oraz sztywnością.

SPECYFIKACJA:

- Materiał korpusu: odkuwane z aluminium AL-66
- Materiał zacisku: AL-66
- Wysokość i średnica sterów: 42 mm (1-1/8") lub 50 mm (1-1/2")
- Kąt nachylenia: 0°
- Średnica mocowania: 31,8 mm
- Śruby: CrMo

TV006515075000 | 1700275 40mm 0° 31,8 1-1/2 czarny mat, szt.
 TV006515074000 | 1700275 40mm 0° 31,8 1-1/8 czarny mat, szt.
 TV006515075010 | 1700285 50mm 0° 31,8 1-1/2 czarny mat, szt.
 TV006515074010 | 1700285 50mm 0° 31,8 1-1/8 czarny mat, szt.
 TV006515074020 | 1700285 60mm 0° 31,8 1-1/8 czarny mat, szt.



Truvativ Holzfeller DM

Masa: 153 g (50 mm)

Mostek przeznaczony do użytku DH. Wykonany jest z aluminium serii 7050 obrobiony w technologii CNC. Montowany do korony widelca na cztery śruby.

SPECYFIKACJA:

- Materiał korpusu: odkuwane z aluminium 7050
- Materiał zacisku: AL-66
- Kąt nachylenia: 0°
- Średnica mocowania: 31,8 mm
- Śruby: CrMo

TV006515077000 | 1700385 na 4 śruby 50mm 0° 31,8 czarny, szt.
 TV006515077010 | 1700385 na 4 śruby 60mm 0° 31,8 czarny, szt.



Truvativ Hussefelt

Masa: 203 g (40 mm)

Ekonomiczny mostek przeznaczony do użytku w dyscyplinach grawitacyjnych.

SPECYFIKACJA:

- Materiał korpusu: AL-6061-T6
- Materiał zacisku: AL-6061
- Wysokość: 42 mm
- Średnica sterów: 1-1/8"
- Kąt nachylenia: 0°
- Średnica mocowania: 31,8mm
- Śruby: CrMo

TV006515076020		1700169	40mm 0° 31,8 1-1/8 biały, szt.
TV006515076000		1700129	40mm 0° 31,8 1-1/8 czarny mat, szt.
TV006515076030		1700169	60mm 0° 31,8 1-1/8 biały, szt.
TV006515076010		1700129	60mm 0° 31,8 1-1/8 czarny mat, szt.



Truvativ Stylo T40

Masa: 130 g (110 mm)

Estetycznie wykonany mostek przeznaczony do użytku MTB XC. Charakteryzuje się niską wagą oraz wysoką sztywnością. Zwiększona wytrzymałość pozwala na bezpieczeństwo jazdy oraz przedłużoną żywotność.

SPECYFIKACJA:

- Materiał korpusu: odkuwane 3D z aluminium 7050
- Materiał zacisku: AL-7050
- Wysokość: 39 mm
- Średnica sterów: 1-1/8"
- Kąt nachylenia: 5°
- Średnica mocowania: 31,8 mm
- Śruby: tytanowe

TV006515069000		1700399	75mm 5° 31,8 1-1/8 czarny mat, szt.
TV006515069010		1700399	90mm 5° 31,8 1-1/8 czarny mat, szt.
TV006515069020		1700399	100mm 5° 31,8 1-1/8 czarny mat, szt.
TV006515069030		1700399	110mm 5° 31,8 1-1/8 czarny mat, szt.



Truvativ Stylo T30

Masa: 135 g (110 mm)

Estetycznie wykonany mostek przeznaczony do użytku MTB XC. Charakteryzuje się niską wagą oraz wysoką sztywnością. Zwiększona wytrzymałość pozwala na bezpieczeństwo jazdy oraz przedłużoną żywotność.

SPECYFIKACJA:

- Materiał korpusu: odkuwane 3D z aluminium 7050
- Materiał zacisku: AL-7050
- Wysokość: 39 mm
- Średnica sterów: 1-1/8"
- Kąt nachylenia: 5°
- Średnica mocowania: 31,8 mm
- Śruby: CrMo

TV006515070020		1700249	100mm 5° 31,8 1-1/8 czarny mat, szt.
TV006515070030		1700249	110mm 5° 31,8 1-1/8 czarny mat, szt.
TV006515070000		1700249	75mm 5° 31,8 1-1/8 czarny mat, szt.
TV006515070010		1700249	90mm 5° 31,8 1-1/8 czarny mat, szt.



Truvativ Stylo T20

Masa: 145 g (110 mm)

Estetycznie wykonany mostek przeznaczony do użytku MTB XC. Charakteryzuje się niską wagą oraz wysoką sztywnością. Zwiększona wytrzymałość pozwala na bezpieczeństwo jazdy oraz przedłużoną żywotność.

SPECYFIKACJA:

- Materiał korpusu: odkuwane 3D z aluminium 6061
- Materiał zacisku: AL-6061
- Wysokość: 39 mm
- Średnica sterów: 1-1/8"
- Kąt nachylenia: 5°
- Średnica mocowania: 31,8 mm
- Śruby: CrMo

TV006515071000		1700169	60mm 5° 31,8 1-1/8 czarny mat, szt.
TV006515071010		1700169	75mm 5° 31,8 1-1/8 czarny mat, szt.
TV006515071020		1700169	90mm 5° 31,8 1-1/8 czarny mat, szt.
TV006515071030		1700169	100mm 5° 31,8 1-1/8 czarny mat, szt.
TV006515071040		1700169	110mm 5° 31,8 1-1/8 czarny mat, szt.



Truvativ Descendant

Masa: 235-275 g

Wszystkie elementy odkowane 3D z aluminium 7050, jarzmo z szerokim zakresem regulacji dwiema śrubami. Jest stworzona, by o niej zapomnieć zaraz po ustawieniu.

SPECYFIKACJA:

- Materiał: aluminium 7050, odkowane, cieniowane
- Średnica: 30,9/31,6 mm
- Długość: 350/400 mm
- Odsunięcie zacisku siodła: 0 mm

TV006818024000		1700209	DOWNHILL 350/30,9 czarny mat.
TV006818024001		1700209	DOWNHILL 350/31,6 czarny mat.
TV006818025000		1700209	400/30,9 czarny mat.
TV006818025001		1700209	400/31,6 czarny mat.



Truvativ Hussefelt

Masa: 271 g

Szytca przeznaczona do użytku DH/AM. Odnacza się dużą wytrzymałością zwiększającą bezpieczeństwo podczas ekstremalnego DH i AM.

SPECYFIKACJA:

- Materiał: aluminium 6061
- Średnica: 30,9/31,6 mm
- Długość: 350 mm
- Odsunięcie zacisku siodła: 10/20 mm

TV006815062010		1700149	1śr. 20mm 350/30,9, szt.
TV006815062020		1700149	1śr. 20mm 350/31,6, szt.
TV006815062040		1700149	2śr. 10mm 350/30,9, szt.
TV006815062050		1700149	2śr. 10mm 350/31,6, szt.



Truvativ Noir T30

Masa: 235 g

Szytca przeznaczona do użytku w MTB XC oraz All-Mountain. Odnacza się niską wagą oraz wysokim komfortem użytkowania. Charakteryzuje się dużym współczynnikiem tłumienia drgań.

SPECYFIKACJA:

- Materiał: cieniowany karbon
- Średnica: 27,2/30,9/31,6 mm
- Długość: 400 mm
- Odsunięcie zacisku siodła: 0/25 mm

TV006815058090		1700595	25mm 400/27,2 karbon, szt.
TV006815058100		1700595	25mm 400/30,9 karbon, szt.
TV006815058110		1700595	25mm 400/31,6 karbon, szt.
TV006815058060		1700595	0mm 400/27,2 karbon, szt.
TV006815058070		1700595	0mm 400/30,9 karbon, szt.
TV006815058080		1700595	0mm 400/31,6 karbon, szt.



Truvativ Noir T40

Masa: 225 g

Szytca przeznaczona do użytku w MTB XC oraz All-Mountain. Odnacza się niską wagą oraz wysokim komfortem użytkowania. Charakteryzuje się dużym współczynnikiem tłumienia drgań.

SPECYFIKACJA:

- Materiał: cieniowany karbon, śruby tytanowe
- Średnica: 30,9/31,6 mm
- Długość: 400 mm
- Odsunięcie zacisku siodła: 0/25 mm

TV006815058010		1700725	0mm 400/30,9 karbon, szt.
TV006815058020		1700725	0mm 400/31,6 karbon, szt.



Truvativ Stylo T30

Masa: 270 g

Szytca przeznaczona do użytku w MTB XC oraz All-Mountain. Odnacza się niską wagą oraz wysokim komfortem użytkowania. Charakteryzuje się dużym współczynnikiem tłumienia drgań.

SPECYFIKACJA:

- Materiał: odkowane 3D, cieniowane aluminium 7050
- Średnica: 30,9/31,6 mm
- Długość: 400 mm
- Odsunięcie zacisku siodła: 0/25 mm

TV006815059100		1700255	25mm 400/30,9, szt.
TV006815059110		1700255	25mm 400/31,6, szt.
TV006815059070		1700255	0 mm 400/30,9, szt.
TV006815059080		1700255	0 mm 400/31,6, szt.



Truvativ Hussefelt

Masa: 590 g

Pedały przeznaczone do FR/DH. Wykonane zostały z aluminium. Posiadają stałe bolce, które ułatwiają stabilizację. Łożyska typu cartridge o powiększonej średnicy.

TV006715005000 | 1700289 srebrne, para

KORBY

Truvativ to szeroka gama oraz innowacyjne rozwiązania w dziedzinie mechanizmów korbowych



Truvativ Descendant Carbon

Masa: 587 g (oś 24 mm, 175 mm, 32 z.)

Smukła siła kompozytu karbonowego z pewnością którą dają korby z metalu. Karbonowe ramiona Descendant produkowane są w wyjątkowym procesie produkcyjnym Truvativ'a w efekcie którego powstaje korba wystarczająco lekka do XC i jednocześnie nadająca się do Enduro.

SPECYFIKACJA:

- Materiał ramion: karbonowe
- Materiał zębatki: aluminium 7075, frezowane CNC, anodowane
- Dostępne długości ramion: 170/175 mm
- Dostępne wielkości tarcz: 32 z. X-SYNC™ DM
- Środek suportu: BB30/PF30-68/73mm, GXP/PF GXP 68/73mm
- Linia łańcucha: 49 mm, 52 mm (BOOST™)

TV006118418000		17001475	GXP 170 DM 32 z.
TV006118418001		17001475	GXP 175 DM 32 z.
TV006118419000		17001475	GXP BOOST 148 170 DM 32 z.
TV006118419001		17001475	GXP BOOST 148 175 DM 32 z.
TV006118420000		17001599	BB30 170 DM 32 z.
TV006118420001		17001599	BB30 175 DM 32 z.
TV006118421000		17001599	BB30 BOOST 148 170 DM 32 z.
TV006118421001		17001599	BB30 BOOST 148 175 DM 32 z.
TV006118463000		17001475	Eagle GXP 175 DM 32 z.
TV006118463001		17001475	Eagle GXP 170 DM 32 z.
TV006118463002		17001475	Eagle GXP BOOST 148 175 DM 32 z.
TV006118463003		17001475	Eagle GXP BOOST 148 170 DM 32 z.
TV006118463004		17001569	Eagle GXP FAT 4" 175 DM 30 z.
TV006118463005		17001569	Eagle GXP FAT 4" 170 DM 30 z.
TV006118463006		17001569	Eagle GXP FAT 5" 175 DM 30 z.
TV006118463007		17001569	Eagle GXP FAT 5" 170 DM 30 z.
TV006118464000		17001599	Eagle BB30 175 DM 32 z.
TV006118464001		17001599	Eagle BB30 170 DM 32 z.
TV006118464002		17001599	Eagle BB30 BOOST 148 175 DM 32 z.
TV006118464003		17001599	Eagle BB30 BOOST 148 170 DM 32 z.



Truvativ Descendant DH

Masa: 725 g (oś 24 mm, 165 mm, 34 z.)

Niezależnie od tego czy celem jest duża prędkość czy potężne skoki, nie można pominąć niezawodności i stylu oferowanego przez ten mechanizm korbowy. Łączący doświadczenia z niezliczonych podiów Pucharu Świata DH, zawodów big mountain i sesji filmowych w lekkim modelu do DH i freeride'u. W pełni kompatybilna z napędami 1X.

SPECYFIKACJA:

- Materiał ramion: aluminium
- Materiał zębatki: aluminium 7075, frezowane CNC, anodowane
- Dostępne długości ramion: 165/170 mm
- Dostępne wielkości tarcz: 34 z. X-SYNC™
- Środek suportu: GXP 83mm/PF GXP 104.5/107mm, PF30 83mm
- Linia łańcucha: 57 mm

TV006118422000		1700699	GXP83 165 34 z.
TV006118422001		1700699	GXP83 170 34 z.
TV006118423000		1700899	BB30/83 165 34 z.
TV006118423001		1700899	BB30/83 170 34 z.



Truvativ Descendant

Masa: 587 g (oś 24 mm, 175 mm, 32 z.)

Te odkowane z aluminium korby z bezpośrednim mocowaniem zębatek charakteryzują się technologią X-Sync™ – profilowanymi zębami stanowiącymi wzorec dla tego typu zębatek 1X. Bezpośredni montaż zębatek pozwala obniżyć wagę tego super sztywnego mechanizmu korbowego.

SPECYFIKACJA:

- Materiał ramion: odkowane z aluminium serii 7000
- Materiał zębatki: aluminium 7075, frezowane CNC, anodowane
- Dostępne długości ramion: 170/175 mm
- Dostępne wielkości tarcz: 32 z. X-SYNC™ DM
- Środek suportu: BB30/PF30-68/73mm, GXP/PF GXP 68/73mm, Power Spline™
- Linia łańcucha: 49.0mm, 52.0mm

TV006118424000		1700749	GXP 170 DM 32 z.
TV006118424001		1700749	GXP 175 DM 32 z.
TV006118425000		1700749	GXP BOOST 148 170 DM 32 z.
TV006118425001		1700749	GXP BOOST 148 175 DM 32 z.
TV006118426000		1700869	BB30 170 DM 32 z.
TV006118426001		1700869	BB30 175 DM 32 z.
TV006118427000		1700869	BB30 BOOST 148 170 DM 32 z.
TV006118427001		1700869	BB30 BOOST 148 175 DM 32 z.



Truvativ X0 DH

Napinacz łańcucha przeznaczony do użytku DH. Stanowi dopełnienie specjalnej przetrutki tylnej, manetki oraz mechanizmu korbowego X0 DH. Dzięki tym komponentom zbudujesz lekki, niezawodny i funkcjonalny napęd roweru zjazdowego. Sukcesy Dannego Harta mówią same za siebie.

SPECYFIKACJA:

- Materiał korpusu: aluminium
- Budowa: górny prowadnik łańcucha oraz dolne koło na łożysku maszynowym napinające łańcuch
- Materiał śrub/podkładek: stal nierdzewna
- Materiał osłony: tworzywo sztuczne
- Kompatybilność montażu: ISCG, ISCG05, pod wkład

TV006315006050		1700699	BB 32-36 z. czarny
TV006315006110		1700699	BB 36-40 z. czarny
TV006315006030		1700699	ISCG 05 32-36 z. czarny
TV006315006090		1700699	ISCG 05 36-40 z. czarny
TV006315006010		1700699	ISCG 32-36 z. czarny
TV006315006070		1700699	ISCG 36-40 z. czarny



Truvativ Ruktion 1.0

Masa: 860/915 g

Mocne aluminiowe ramiona i kompatybilność ze środkiem suportu Howitzer stanowią o wytrzymałości mechanizmu korbowego Ruktion.

TV006115439050 | 1700215 170, 38z., czarny, kpl.

Truvativ Hussefelt 1.1 DH

Korba przeznaczona do Downhillu. Przystosowana do wkładu suportu typu Howitzer. W miejscu mocowania pedałów znajdują się stalowe wzmocnienia.

SPECYFIKACJA:

- Materiał ramion: AL- 66
- Materiał tarczy: stal
- Dostępne długości: 170 mm
- Rozstaw: 64/104 mm
- Wykończenie: czarny matowy
- Śruby: stal

TV006115299050 | 1700389 Howitzer, 170, 36z., kpl.
TV006115084000 | 1700389 Howitzer, 170, 38z., kpl.



SRAM S300

Aluminiowe ramiona. W zestawie zębatka 48 z.

SPECYFIKACJA:

- Technologie: GigaXPipe
- Kompatybilność: do napędów jednobiegowych
- Materiały: aluminium
- Dostępne długości korb: 165/170/175 mm

SA006118121000 | 1700598 GXP 1.1 165, z wkładem
SA006118121001 | 1700598 GXP 1.1 170, z wkładem
SA006118121002 | 1700598 GXP 1.1 175, z wkładem



Truvativ Stylo GXP 1.1G

Korba przeznaczona do użytku XC. Ramiona w technologii OCT, puste w środku, co zapewnia wysoką sztywność oraz zmniejszenie wagi.

SPECYFIKACJA:

- Materiał ramion: AL-7050-TV
- Materiał tarczy: aluminium
- Dostępne długości: 175/180mm
- Rozstaw: 64/104 mm
- Wykończenie: czarny
- Śruby: CrMo

TV006118224000 | 1700599 GXP 175 32 z. ostona, bez wkładu, czarny
TV006118224001 | 1700599 GXP 180 32 z. ostona, bez wkładu, czarny



SRAM S650

Trzyrzędowy mechanizm korbowy z aluminiowymi ramionami. Kompatybilny z osiami na kwadrat lub wielowypust PowerSpline oraz z napędami 8/9 b.

SPECYFIKACJA:

- Kompatybilność: 8/9 b.
- Materiały: aluminium
- Dostępne długości korb: 175 mm

TV006115437000 | 1700189 PowerSpline 175 48-38-28 z.



SRAM Omnium

Masa: 732 g (GXP)

Aluminiowy mechanizm korbowy przeznaczony do użytku torowego lub miejskiego (ostre koło). Łożyskowanie zewnętrzne Omnium to jeden z pierwszych przypadków użycia tej technologii w korbach torowych.

SPECYFIKACJA:

- Kompatybilność: napędy jednorzędowe
- Materiały: ramiona AL-7050, tarcza AL-7075-T6
- Dostępne długości korb: 165/167,5/170/172,5/175/180 mm
- Dostępne rozmiary tarczy: 48 z.

SA006115606060 | 17001090 165, z wkładem, czarny
SA006115606000 | 17001090 165, z wkładem, srebrny
SA006115606070 | 17001090 167,5, z wkładem, czarny
SA006115606010 | 17001090 167,5, z wkładem, srebrny
SA006115606080 | 17001090 170, z wkładem, czarny
SA006115606020 | 17001090 170, z wkładem, srebrny
SA006115606090 | 17001090 172,5, z wkładem, czarny
SA006115606030 | 17001090 172,5, z wkładem, srebrny
SA006115606100 | 17001090 175, z wkładem, czarny
SA006115606040 | 17001090 175, z wkładem, srebrny
SA006115606110 | 17001090 180, z wkładem, czarny
SA006115606050 | 17001090 180, z wkładem, srebrny



SRAM S600

Trzyrzędowy mechanizm korbowy z aluminiowymi ramionami. Kompatybilny z osiami na kwadrat lub wielowypust PowerSpline oraz z napędami 8/9 b.

SPECYFIKACJA:

- Technologie: GigaXPipe
- Kompatybilność: do napędów jednobiegowych
- Materiały: aluminium
- Dostępne długości korb: 165/170/175 mm

TV006115436000 | 1700185 9 b. PowerSpline 175 44-32-22 z.
TV006115436010 | 1700185 8 b. PowerSpline 175 42-32-22 z.
TV006115436020 | 1700185 8 b. Square 175 42-32-22 z.
TV006115438020 | 1700189 PowerSpline 175 42 z., ostona

CZĘŚCI zamienne

Części zamienne do elementów mapędu SRAM/Truvativ.



TRUVATIV

Truvativ zębatki Red 22

Zębatki mechanizmu korbowego RED22. Współpracują z przerzutką przednią w technologii YAW. Umożliwiają także przystosowanie do systemu 2x11 mechanizmów korbowych Red, Force, Rival i Apex 2x10 przez wymianę zębatek.

TV116218010008		1700175	X-Glide 34 z. 11 b. YAW S2 110 aluminium 3mm czarny (50-34)
TV116218010009		1700175	X-Glide 36 z. 11 b. YAW S1 110 aluminium 3mm czarny (46-36)
TV116218009005		1700175	X-Glide 39 z. 11 b. YAW S2 130 aluminium 3mm czarny (53-39)
TV116218010002		1700585	X-Glide 46 z. 11 b. YAW S2 110 aluminium 5mm czarny (46-36)
TV116218010000		1700589	X-Glide 50 z. 11 b. YAW S3 110 aluminium 5mm szary (50-34)
TV116218010010		1700629	X-Glide 52 z. 11 b. YAW S3 110 aluminium 5mm szary (52-36)
TV116218009000		1700629	X-Glide 53 z. 11 b. YAW S3 130 aluminium 5mm szary (53-39)
TV116218031010		1700585	X-Glide 50 z. 11 b. YAW S2 110 aluminium 5mm czarny eTap (50-34)
TV116218031000		1700585	X-Glide 52 z. 11 b. YAW S3 110 aluminium 5mm czarny eTap (52-36)
TV116218032000		1700585	X-Glide 53 z. 11 b. YAW S3 130 aluminium 5mm czarny eTap (53-39)



Truvativ zębatki Force 22

Zębatki mechanizmu korbowego Force22. Współpracują z przerzutką przednią w technologii YAW. Umożliwiają także przystosowanie do systemu 2x11 mechanizmów korbowych Red, Force, Rival i Apex 2x10 przez wymianę zębatek.

TV116218010001		1700579	X-Glide 50 z. 11 b. YAW S3 110 aluminium 5mm czarny (50-34)
TV116218010011		1700629	X-Glide 52 z. 11 b. YAW S3 110 aluminium 5mm szary (52-36)
TV116218009001		1700629	X-Glide 53 z. 11 b. YAW S3 130 aluminium 5mm czarny (53-39)
TV116218009006		1700629	X-Glide 55 z. 11 b. YAW S3 130 aluminium 5mm czarny (55-42)
TV116218010008		1700175	X-Glide 34 z. 11 b. YAW S2 110 aluminium 3mm czarny (50-34)
TV116218010009		1700175	X-Glide 36 z. 11 b. YAW S1 110 aluminium 3mm czarny (46-36)
TV116218009005		1700175	X-Glide 39 z. 11 b. YAW S2 130 aluminium 3mm czarny (53-39)



Truvativ zębatki Rival 22

Zębatki mechanizmu korbowego Rival22. Współpracują z przerzutką przednią w technologii YAW. Umożliwiają także przystosowanie do systemu 2x11 mechanizmów korbowych Red, Force, Rival i Apex 2x10 przez wymianę zębatek.

TV116218016001		1700585	X-Glide 50 z. 11 b. YAW S2 110 aluminium 5mm srebrny (50-34) 2 pin
TV116218016000		1700629	X-Glide 52 z. 11 b. YAW S2 110 aluminium 5mm srebrny (52-36) 2 pin
TV116218010008		1700175	X-Glide 34 z. 11 b. YAW S2 110 aluminium 3mm czarny (50-34)
TV116218010009		1700175	X-Glide 36 z. 11 b. YAW S1 110 aluminium 3mm czarny (46-36)



Truvativ X-Glide 2x10

Zębatki mechanizmu korbowego 2x10. Współpracują z przerzutką przednią w technologii YAW.

- TV116218001001 | 1700149 X-Glide 34 z. 10 b. Yaw S1 110 aluminium 3mm czarny (50-34)
- TV116218000001 | 1700149 X-Glide 39 z. 10 b. Yaw S1 130 aluminium 3mm czarny (53-39)
- TV116218003000 | 1700549 X-Glide 50z 10b. YAW S2 standard 110 aluminium 5mm szary (50-34)
- TV116218002000 | 1700559 X-Glide 53z 10b. YAW S2 standard 130 aluminium 5mm szary (53-39)



Truvativ zębatki Red 2012 2x10

Zębatki mechanizmu korbowego RED 2012 2x10. Współpracują z przerzutką przednią w technologii YAW.

- TV116218001001 | 1700149 X-Glide 34 z. 10 b. Yaw S1 110 aluminium 3mm czarny (50-34)
- TV116218000001 | 1700149 X-Glide 39 z. 10 b. Yaw S1 130 aluminium 3mm czarny (53-39)
- TV116218001000 | 1700549 X-Glide 50 z. 10 b. Yaw S2 ukryta śruba 110 aluminium 5mm szary (50-34)
- TV116218000000 | 1700559 X-Glide 53 z. 10 b. Yaw S2 ukryta śruba 130 aluminium 5mm szary (53-39)

Truvativ zębatki TT

Zębatki mechanizmu korbowego 2x10 lub 2x11 współpracujące z manetkami TT z technologią z trymem lub YAW odpowiednio. Przeznaczone do rowerów do jazdy na czas czy triathlonu.

- TV116215198020 | 1700465 53z. S1 Red TT 130 aluminium 4mm czarny
- TV116215198030 | 1700465 54z. S1 Red TT 130 aluminium 4mm czarny
- TV116215198040 | 1700465 55z. S1 Red TT 130 aluminium 4mm czarny
- TV116218005000 | 1700449 RedTT 55z. 10b. S1 ukryta śruba 130 aluminium 4mm czarny
- TV116218009006 | 1700629 Force22 X-Glide 55z. 11b. Yaw S3 130 aluminium 5mm czarny (55-42)



Truvativ pająk Force22/CX1

Pająk do ramion korbki Force 22, Force 1/CX1.

- TV116118033000 | 1700199 110 11 b. czarny
- TV116118033001 | 1700199 130 11 b. czarny



Truvativ zębatki i pająk XX

Zestaw pająka i zębatek do korb Specialized S-Works. Dostępny w rozmiarach tarcz 26-39/28-42 z.

- TV006215001000 | 1700709 XX S-Works Crank 26-39 z.
- TV006215001010 | 1700709 XX S-Works Crank 28-42 z.



Truvativ X-Sync™ Steel

Atrakcyjne cenowo zębatki X-Sync™. Wykonane ze stali, bardzo wytrzymałe. Mocowane na pająku z otworami o rozstawie 94 mm lub bezpośrednio (DM).

- TV116218026000 | 170089 30 z. 94 BCD czarny
- TV116218026001 | 170089 30 z. 94 BCD czarny
- TV116218027000 | 170089 DM 28 z. GXP 6mm offset czarny



Truvativ Red 2x10

Zębatki mechanizmu korbowego 2x10. Współpracują z przerzutką przednią z półbiegiem – trymem.

- TV116215198010 | 1700425 50z S1 Red 110 aluminium 4mm czarny (50-34)
- TV116215198050 | 1700445 52z S1 Red 110 aluminium 4mm czarny (52-36, 52-38)
- TV116215198000 | 1700455 53z S1 Red 130 aluminium 4mm czarny
- TV116215197020 | 170099 34z V1 110 aluminium 3mm czarny (50-34)
- TV116215197010 | 1700105 39z V2 130 aluminium 3mm czarny (53-39, 48-39)



Truvativ zębatki i pająk X0

Zestaw pająka i zębatek do korb SRAM X0.

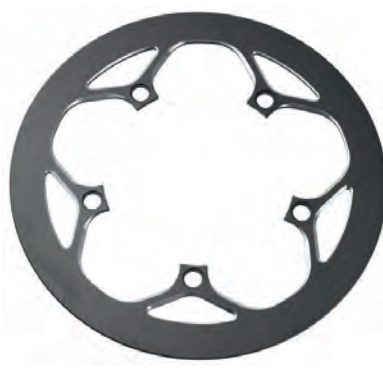
- TV006215004210 | 1700659 BB30 44-33-22 z. 104/64
- TV006215005130 | 1700459 DH GXP 36 z. linia łańc. 51, 104
- TV006215005080 | 1700629 GXP 36-22 z. linia łańc. 49, 104/64
- TV006215005000 | 1700629 GXP 38-24 z. linia łańc. 49, 104/64
- TV006215004190 | 1700659 GXP 44-33-22 z. 104/64



Truvativ RockGuard

Oslona zabezpieczająca zęby mechanizmu korbowego jak również chroniąca luźne nogawki spodni. Przeznaczona do użytku AM. Wykonana z poliwęglanu dla zmniejszenia wagi i zwiększenia wytrzymałości.

TV116315029020		1700175	32 z. 104 10mm biały z pasem
TV116315029000		1700175	32 z. 104 10mm czarny z pasem
TV116315029030		1700175	36 z. 104 10mm biały z pasem
TV116315029010		1700175	36 z. 104 10mm czarny z pasem



Truvativ Cross/Road

Oslona zabezpieczająca zęby mechanizmu korbowego jak również chroniąca luźne nogawki spodni. Przeznaczona do użytku crossowego i szosowego.

TV116215143000		1700189	42 z. 130 4mm AL czarny
TV116315018000		1700175	52 z. 130 3mm AL czarny



Truvativ All Mountain

Karbonowa osłona zabezpieczająca zęby mechanizmu korbowego jak również chroniąca luźne nogawki spodni. Przeznaczona do użytku AM. Wykonana z karbonu.

TV116318003000		1700325	10 b. 36-22 z. 104BCD 4mm
TV116318003001		1700325	10 b. 38-24 z. 104BCD 4mm



Truvativ zębalki i pajak X9

Zestaw pajaka i zębalek do korb SRAM X9.

TV006215004220		1700695	BB30 44-33-22 z. 104/64
TV006215004100		1700329	GXP 32 z. linia łańc. 51, 104
TV006215005100		1700629	GXP 36-22 z. linia łańc. 49, 104/64
TV006215005020		1700629	GXP 38-24 z. linia łańc. 49, 104/64
TV006215005140		1700659	GXP 38-24 z. Specialized linia łańc. 49, 104/64
TV006215004200		1700695	GXP 44-33-22 z. 104/64



Truvativ osłona X01

Oslona zębalki do jednorzędowej korby X01. Wykonana z karbonu.

TV116318004000		1700355	30 z. 94 BCD karbon
TV116318004001		1700375	32 z. 94 BCD karbon
TV116318004002		1700389	34 z. 94 BCD karbon
TV116318004003		1700409	36 z. 94 BCD karbon
TV116318004004		1700409	38 z. 94 BCD karbon



Truvativ Stylo AM

Oslona zabezpieczająca zęby mechanizmu korbowego jak również chroniąca luźne nogawki spodni. Przeznaczona do użytku AM. Wykonana z aluminium.

TV116315027000		1700175	32/33 z. 104 4mm AL czarny
TV116315027010		1700185	36/38 z. 104 4mm AL czarny
TV116315027020		1700192	42 z. 104 4mm AL czarny



Truvativ Noir AM

Oslona zabezpieczająca zęby mechanizmu korbowego jak również chroniąca luźne nogawki spodni. Przeznaczona do użytku AM. Wykonana z karbonu.

TV116315027030		1700499	32/33 z. 104 4mm karbon
----------------	--	---------	-------------------------



Truvativ BushGuard

Oslona zabezpieczająca zęby mechanizmu korbowego jak również chroniąca luźne nogawki spodni. Przeznaczona do użytku AM.

TV116315015000		1700172	34-36 z. 104 12mm
TV116315016000		1700172	38-40 z. 104 12mm

WKŁADY suportu

Łożyska suportu do wszystkich korb Truvativ i SRAM w różnych standardach

TRUVATIV



Truvativ GXP PressFit

System PressFit umożliwia wciśnięcie suportu bezpośrednio w ramę. Oszczęda to wagę całości, zmniejszając ją o 40 g. Łożyska z kulkami stalowymi lub ceramicznymi (BlackBox).

TV006415033030	1700995	GXP Ceramic PressFit MTB 92
TV006415033010	1700995	GXP Ceramic PressFit szosa 86
TV006415033040	1700199	GXP PressFit do Spec. OS 84.5
TV006415033050	1700205	GXP Team PressFit MTB 121 Fat Bike
TV006415033020	1700189	GXP Team PressFit MTB 92
TV006415033000	1700189	GXP Team PressFit szosa 86
TV006415033060	1700205	GXP Team PressFit MTB 104,5



Truvativ łożyska BB30 PressFit

Wkład suportu w standardzie BB30 przeznaczony do systemu typu PressFit. Stworzony przez Cannondale otwarty standard BB30 polega na wciskaniu łożysk do środka mufy. Największymi zaletami są zwiększona sztywność oraz mniejsza waga. Kulki stalowe lub ceramiczne (BlackBox).

TV006415041010	17001065	BB30 PressFit 30 Ceramic
TV006415041030	17001065	BB30 PressFit 30 79/83 mm Ceramic
TV006418009000	1700219	BB30 PressFit 30 68-92 mm



Truvativ adaptory BB30/BB30PF na BSA

Adaptory do ram z mufą suportu BB30 lub BB30 PressFit pozwalające na instalację mechanizmów korbowych z łożyskami wkręcanymi na gwint BSA.

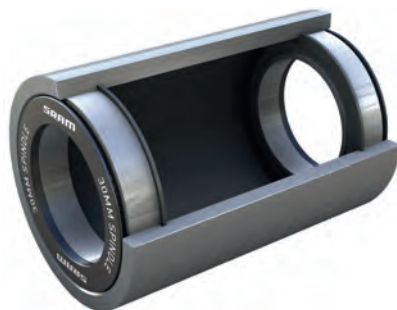
TV006415049010	1700169	PressFit 30 na BSA 68/73
TV006415049020	1700169	PressFit 30 na BSA 83mm
TV006415032040	1700109	BB30-BSA bez pras



Truvativ wkład GXP XR

Wkład suportu opracowany specjalnie pod kątem zastosowania w rowerach tandemowych.

TV006415045050	1700162	GXP XR do Tandemów, komplet
----------------	---------	-----------------------------



Truvativ łożyska BB30

Stworzony przez Cannondale otwarty standard BB30 polega na wciskaniu łożysk do środka mufy. Największymi zaletami są zwiększona sztywność oraz mniejsza waga. Kulki stalowe lub ceramiczne (BlackBox).

TV006415035000	1700169	łożyska BB30
TV006415035010	1700969	łożyska BB30 Ceramic



SRAM wkład GXP

GXP to system zewnętrznego wkładu suportowego Truvativ. GXP nie wymaga równoważenia łożysk w trakcie regulacji. Suport posiada osiem uszczelki i dwa łożyska. Podwyższa to żywotność rozwiązania oraz komfort obsługi. Łożyska z kulkami stalowymi lub ceramicznymi (BlackBox).

TV006415045020	1700915	GXP Ceramic Eng. 68/73
SA006415031010	1700985	GXP Ceramic Italian 68/73
TV006415045070	1700162	GXP Team English 100 Fat Bike
TV006415045000	1700169	GXP Team English 73/68
TV006415045060	1700165	GXP Team English 83
TV006415001000	1700165	GXP Team Italian 70

Truvativ narzędzia

Narzędzia do suportów Truvativ.

TV006415032010	1700289	PRZYRZĄD DO USUWANIA ADAPTERA BB30 na BSA
TV006415032020	1700189	KLUCZ DO MONTAŻU ŁOŻYSK BB30
TV006415032030	1700109	KLUCZ DO ŚCIGAANIA ŁOŻYSK BB30
TV116115525000	170059	KLUCZ PRZYMIAR DO HAMMERSCHMIDT HAMMERSHMIDT
TV116115526000	1700990	KLUCZ FREZ DO MUFY POD HAMMERSCHMIDT HAMMERSHMIDT
TV116115527000	1700799	KLUCZ DO OVERDRIVE HAMMERSCHMIDT HAMMERSHMIDT



Truvativ adapter Euro-American

Adapter służący do zmiany systemu montażu środka typu Euro-American.

SPECYFIKACJA:

- Materiał misek: aluminium CNC, obrabiane maszynowo
- Śruby materiał: stal CrMo H/T

TV006415027000	170085	1 szt.
----------------	--------	--------

Truvativ tuleja BB30

Tuleja regulująca długość osi BB30.

TV116115533000	170018	13 mm
TV116115533010	170018	9,11 mm
TV116115533010	170018	15,46 mm



Truvativ Howitzer XR

Wkład do zastosowań XC/AM/FR/DH. System ISIS Drive zapewnia neutralizację dużych sił działających na środek suportu dzięki zastosowaniu wieloklinów. Sprawdzona technologia używana dojazd ekstremalnych. Miski wykonane z aluminium obrabianego w technologii CNC. Posiada dwa duże łożyska typu cartridge (zamknięte, uszczelniane).

TV006415020000	1700199	68/68G/73/73G linia	łan. 51
TV006415021000	1700199	68/68G/73/73G linia	łan. 56
TV006415028000	1700199	M15 68/68E/73/73E linia	łan. 51



Truvativ Giga Pipe Team DH

Support specjalnie wzmacniany do DH. Środek wykonany ze stali Cr-Mo. Miski wykonane z aluminium, cięte technologią CNC. Łożyska typu cartridge (zamknięte, uszczelniane). Sztynna ośka GigaPipe.

TV006415013000	1700235	113 x 68/68E/73
TV006415014000	1700235	118 x 68/68E/73
TV006415015000	1700235	118 x 73E
TV006415016000	1700235	128 x 68/68E/73
TV006415017000	1700235	128 x 73E
TV006415018000	1700269	128 x 83/83E
TV006415019000	1700269	148 x 100/100E



Truvativ Giga Pipe BMX

Support specjalnie wzmacniany do DH. Środek wykonany ze stali CrMo. Miski wykonane z aluminium, cięte technologią CNC. Łożyska typu cartridge (zamknięte, uszczelniane). Sztynna ośka GigaPipe.

TV006415026000	1700235	Giga Pipe BMX 113 x 68
----------------	---------	------------------------



Truvativ Howitzer Team

Wkład do zastosowań XC/AM/FR/DH. System ISIS Drive zapewnia neutralizację dużych sił działających na środek suportu dzięki zastosowaniu wieloklinów. Sprawdzona technologia używana dojazd ekstremalnych. Miski wykonane z aluminium obrabianego w technologii CNC. Posiada dwa duże łożyska typu cartridge (zamknięte, uszczelniane).

TV006415025000	1700232	100/100G linia	łan. 66
TV006415022000	1700232	68/68G/73/73G linia	łan. 51
TV006415023000	1700232	68/68G/73/73G linia	łan. 56
TV006415024000	1700232	83/83G linia	łan. 56



Truvativ Giga Pipe Team SL

Środek wykonany z materiału CrMo. Miski wykonane z aluminium, cięte technologią CNC. Łożyska typu cartridge (zamknięte, uszczelniane). Sztynna ośka GigaPipe.

TV006415007000	1700209	108 x 68
TV006415008000	1700209	113 x 68/68E/73
TV006415010000	1700209	118 x 68/68E/73
TV006415011000	1700209	118 x 73E



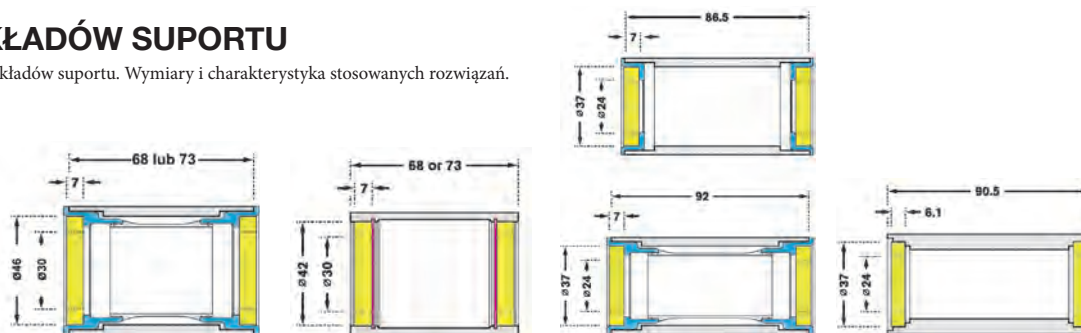
Truvativ Power Spline

Środek wykonany z materiału CrMo. Miski wykonane ze stali oraz aluminium, cięte technologią CNC. Łożyska typu cartridge (zamknięte, uszczelniane). Wkład suportowy został utwardzony fosforanem.

TV006415004000	1700105	108x68
TV006415005000	1700105	113x68
TV006415030010	1700105	113x68E/73
TV006415029000	1700105	118x68
TV006415030020	1700105	118x68E/73

STANDARZY WKŁADÓW SUPORTU

Wspierane przez SRAM rodzaje wkładów suportu. Wymiary i charakterystyka stosowanych rozwiązań.



Oś	PressFit 30	BB30	PressFit GXP, BB86/BB92	Trek
Średnica i materiał osi	30 mm, aluminium Lekka i sztywna	30 mm, aluminium Lekka i sztywna	24 mm, stal Ciężka	24 mm, stal Ciężka
Rozmiary łożysk (średnica zew./średnica wew./szerokość)	42/30/7 mm Większe łożysko = dłuższa żywotność	42/30/7 mm Większe łożysko = dłuższa żywotność	37/24/8 mm Rozmiar standardowy	37/24/8 mm Rozmiar standardowy
Sposób osadzania łożysk w ramie	Wciskane miski PressFit Lekka konstrukcja, łatwa instalacja, prostota produkcji ram.	Bezpośrednio wciskane w mułę suportu BB30 Lekka konstrukcja, złożona produkcja ram.	Wciskane miski PressFit Lekka konstrukcja, łatwa instalacja, prostota produkcji ram.	Bezpośrednio wciskane w mułę suportu BB30 Lekka konstrukcja, złożona produkcja ram.
Rozmiary muły suportowej (szerokość/średnica wewnętrzna)	Szosa – 68-92/46 mm MTB – 73/46 mm	Szosa – 68/42 mm MTB – 73/42 mm	Szosa – 86/41 mm MTB – 92/41 mm	Szosa – 90/37 mm MTB – 95/37 mm
Rozwiązania SRAM/Truvativ	BB30 PressFit BB30 PressFit Ceramic	Pakiet łożysk BB30 Pakiet łożysk BB30 Ceramic Adapter BB30 do BSA	PressFit GXP Road PressFit GXP Road Ceramic PressFit GXP MTB PressFit GXP MTB Ceramic	Tylko korby

Niniejszy katalog jest informacją handlową i nie może być uznawany za ofertę w rozumieniu art. 66 ust. 1 Kodeksu Cywilnego. Informacje techniczne mogą ulec zmianie bez powiadomienia. Wszystkie prawa zastrzeżone. Kopowanie i powielanie jakiegokolwiek techniki bez zgody Harfa-Harryson zabronione. Harfa-Harryson nie ponosi odpowiedzialności za ewentualne błędy.

TRUVATIV

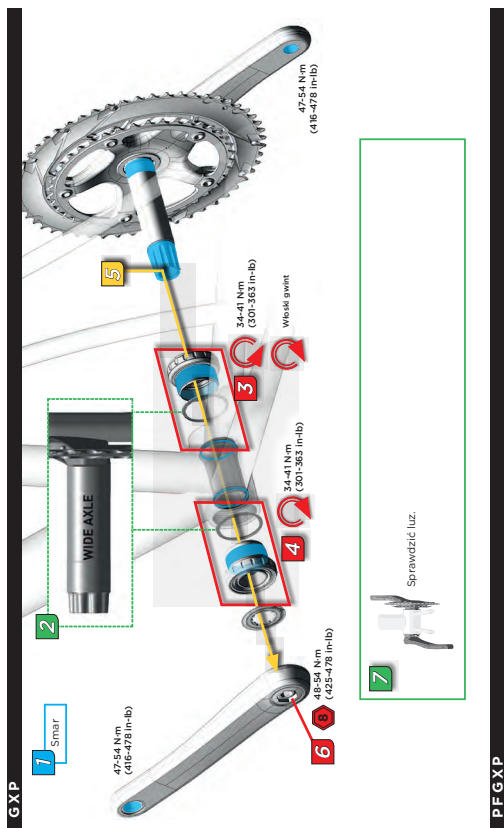
Smar Zmierz Wyreguluj Instaluj Moment obrotowy W prawą stronę W lewą stronę



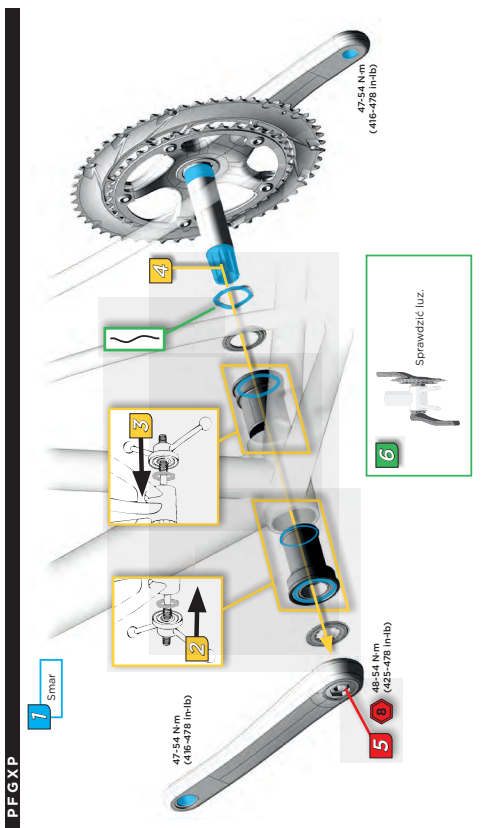
Zgodnie tylko z przekrętami przednimi **Yaw**

Dane techniczne mufy suportu

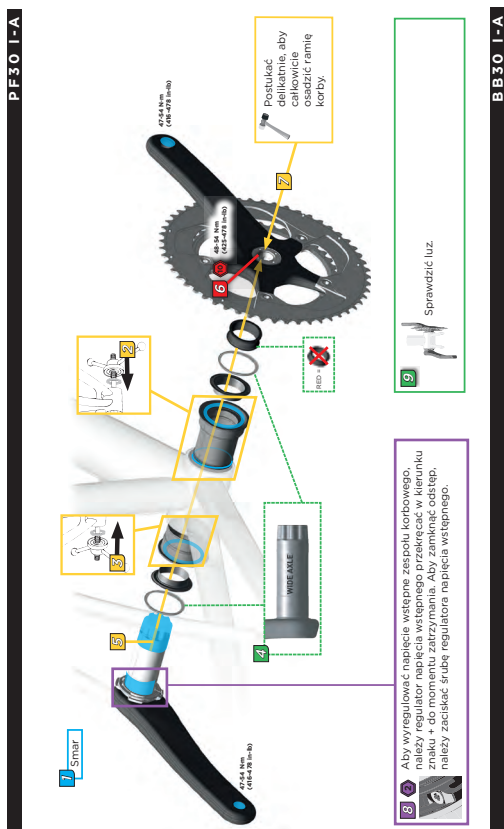
PF30 I-A [- 46 mm x 68 mm] PF30 I-A [- 46 mm x 73 mm]	PF30 GXP [- 41 mm x 85,5 mm] PF30 GXP [- 41 mm x 85,5 mm]	BB30 I-A [- 42 mm x 68 mm] BB30 I-A [- 42 mm x 73 mm]	GXP (SSA = 1,137 in x 247H x 68 mm) (SSA = 1,137 in x 247H x 73 mm) (TF = 36 mm x 247H x 68 mm)
--	--	--	---



Sprawdzić luz.

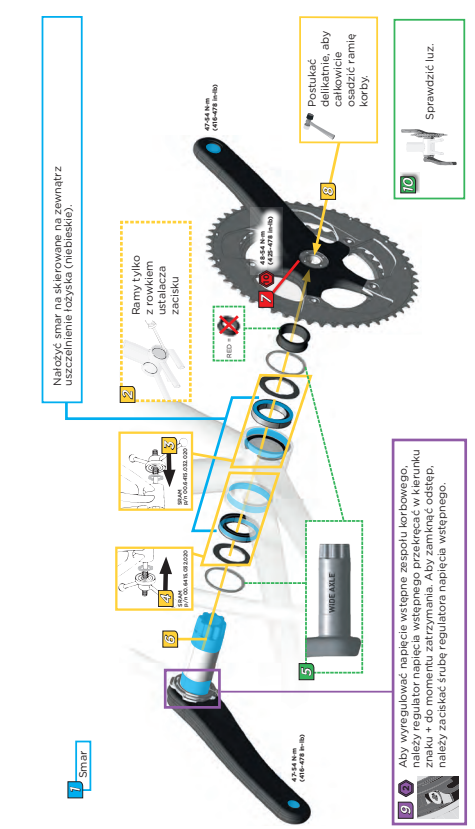


Sprawdzić luz.



Sprawdzić luz.

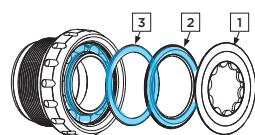
Aby wyregulować napięcie wstępne zespołu korbowego, należy dokonać nastawienia momentu zjazdu + do momentu zatrzymania. Aby zamknąć odstępnik, należy zaciśnąć śrubę regulatora napięcia wstępnego.



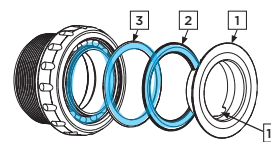
Sprawdzić luz.

Aby wyregulować napięcie wstępne zespołu korbowego, należy dokonać nastawienia momentu zjazdu + do momentu zatrzymania. Aby zamknąć odstępnik, należy zaciśnąć śrubę regulatora napięcia wstępnego.

Montaż miski po stronie przeciwnej do napędu



Montaż miski po stronie napędu



UWAGA

Komponenty szosowych wkładów suportu nie są zamienne z komponentami wkładów rowerów górskich. Osłony miski suportu po stronie napędzanej nie są zamienne z osłonami miski suportu po stronie przeciwnej. Ceramiczne łożyska wymagają regularnej konserwacji. Do czyszczenia zespołu korbowego i suportu należy używać tylko delikatnego roztworu mydła i wody. Nie stosować wody pod ciśnieniem. Patrz instrukcje konserwacji.

KONSERWACJA

Rowerzy szosowe	Serwis wymagany po każdych 100 godzinach użytkowania w warunkach suchych
Rowerzy górskie	Serwis wymagany po każdych 50 godzinach użytkowania w warunkach mokrych

W każdym przypadku narażenia roweru na znaczne oddziaływanie wody (silny deszcz, przejazd przez wodę) należy natychmiast potem posmarować łożyska. Zdemontować ramiona korby zgodnie z instrukcjami producenta.

Zdjąć zewnętrzną tarczę - element 1

Zdjąć palcami tarczę zewnętrzną znajdującą się zarówno po stronie napędzanej, jak i przeciwnej. Dotyczy jedynie strony napędzanej GXP: Końcówkę płaskiego wkrętaka należy wsunąć w szczelinę (element 1a), aby ostrożnie podważyć zewnętrzną tarczę łożyska po stronie napędu.

Zdjąć uszczelkę rynnową - element 2

Jeśli wkład suportu ma uszczelkę rynnową, należy patyczkiem lub małym wkrętakiem z płaską końcówką ostrożnie podważać wzdłuż wewnętrznej krawędzi uszczelki rynnowej, aby ją zdjąć z misek po stronie napędu i/lub po stronie przeciwnej.

Zdjąć uszczelkę łożyska maszynowego - element 3

Patyczkiem lub małym wkrętakiem z płaską końcówką należy ostrożnie podważać wzdłuż wewnętrznej krawędzi uszczelki osłony walcowej łożyska, aby ją zdjąć z misek po stronie napędu i/lub po stronie przeciwnej. Do strzykawki nabrać smaru SKF LGHP 2. Nałożyć smar na i pomiędzy łożyska kulkowe - muszą być całkowicie nim pokryte. Obrócić łożysko, aby usunąć stary smar i ponownie nałożyć smar.

Założyć uszczelkę łożyska maszynowego - element 3

Ostrożnie wcisnąć ręcznie uszczelkę łożyska maszynowego na właściwe łożysko, uważając, by uszczelki nie wyginać ani nie odkształcać. Obrzeże uszczelki musi być całkowicie wsunięte w rowek pierścienia nośnego łożyska. Nałożyć smar na zewnętrzną część uszczelki łożyska maszynowego.

Założyć uszczelkę rynnową - element 2

Jeśli wkład suportu ma uszczelkę rynnową, należy ostrożnie wcisnąć ją ręcznie do właściwej miski, uważając, by uszczelki nie wyginać ani nie odkształcać. Uszczelka musi być całkowicie osadzona w rowku miski. Nałożyć smar na zewnętrzną część uszczelki rynnowej.

Założyć zewnętrzną tarczę - element 1

Ostrożnie wcisnąć ręcznie zewnętrzną tarczę na właściwe łożysko, uważając, by uszczelki nie wyginać ani nie odkształcać. Czystą szmatką wytrzeć nadmiar smaru. Ponownie zamontować ramiona korby zgodnie z instrukcjami producenta.

- Pasta przeciwpoślizgowa
- Smar
- Moment obrotowy
- Wyreguluj
- Wymi
- Zmierz
- Instaluj

Specyfikacje obudowy miszki suportu

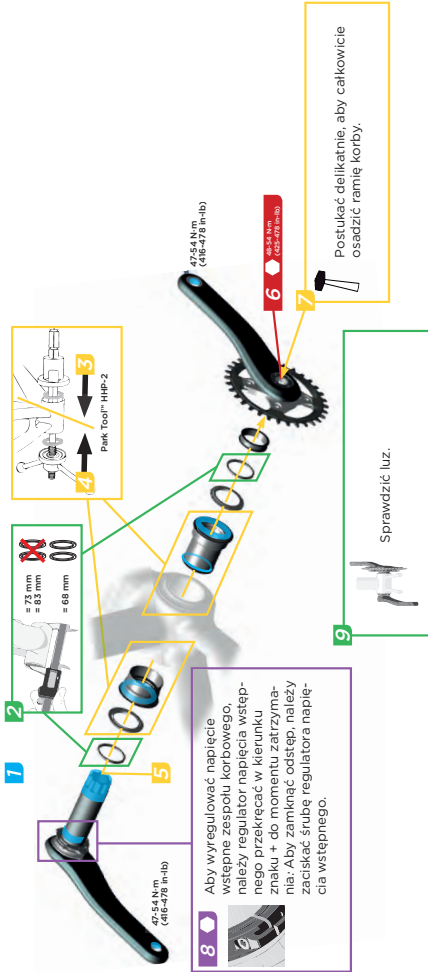
PressFit 30 I-A - [Ø46 mm x 68/73/83 mm]

PressFit GXP - [Ø41 mm x 89.5/92 mm]

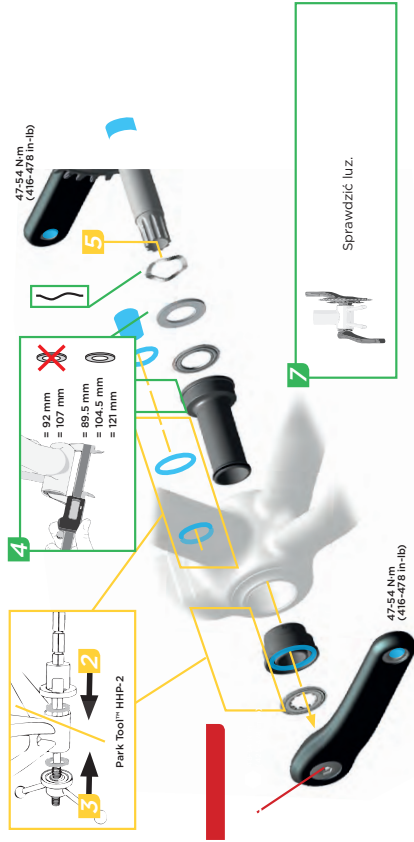
BB30 I-A - [Ø42 mm x 68/73/83 mm]

GXP - [Ø137 in x 24TPI x 68/73/83/100 mm]

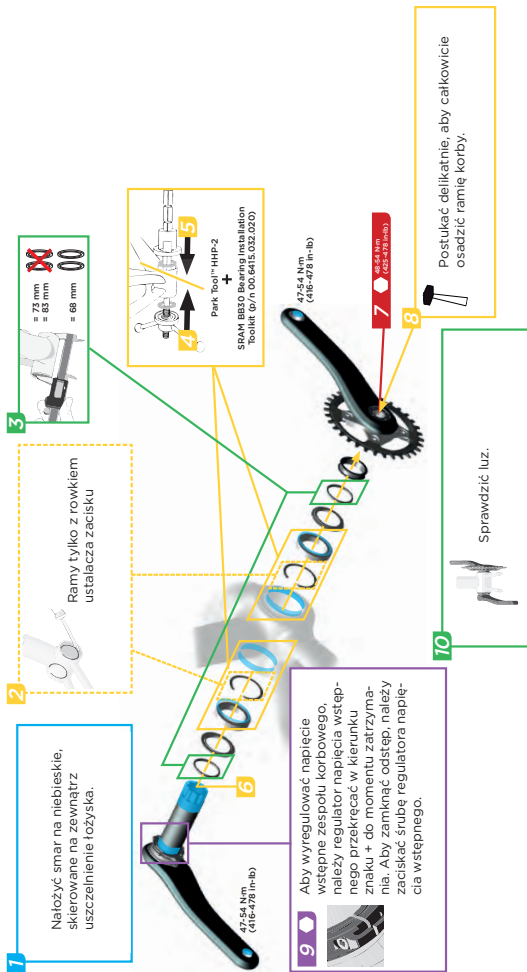
PressFit 30™ I-A



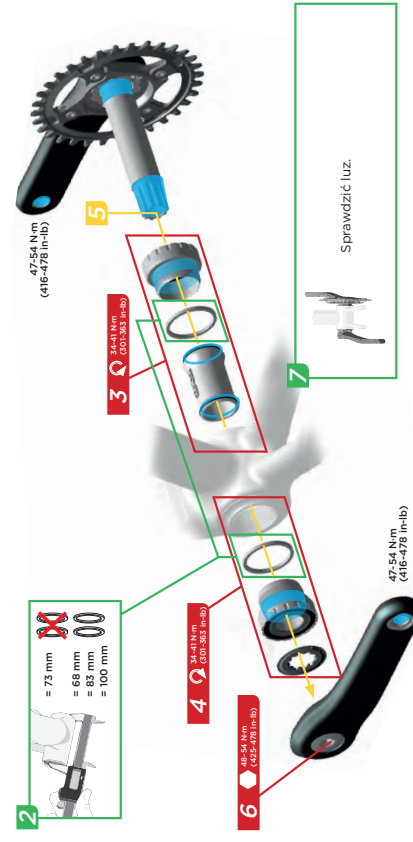
PressFit GXP™



BB30™ I-A



GXP™



PressFit GXP and GXP

Obracać ramiona korby w przód tył i odsuwając je od ramy, sprawdzić, czy nie ma luzu. Jeśli korba się porusza, dokręcić śrubę ramienia korby, aż do likwidacji luzu. Jeśli uzyskano maksymalny moment obrotowy 54 N·m, zdjąć ramie korby z trzpienia obrotowego, dołożyć smaru i ponownie montowanie, aż do zlikwidowania luzu.